

いわて発！手話で語ろう 笑顔の未来を仲間とともに 2025.6.12～15

第73回 全国ろうあ者大会 in いわて

岩手県盛岡市 いわて県民情報交流センター〈アリーナ〉・リゾート・盛岡タカヤアリーナ

主催：一般財団法人全日本ろうあ連盟 主管：一般社団法人岩手県聴覚障害者協会

速報 第8号

2025年4月1日発行

🏠 1泊2日観光コース紹介 🏠

コース

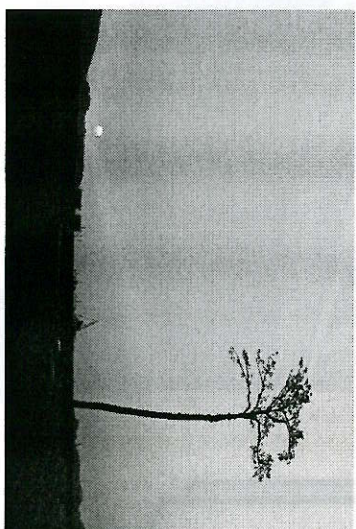
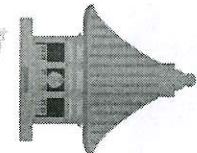
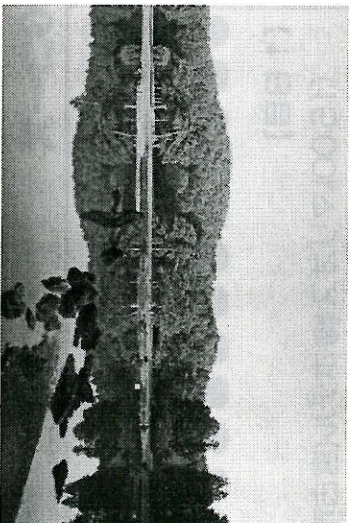
岩手県南(平泉・一関エリア)世界遺産

【1日目】

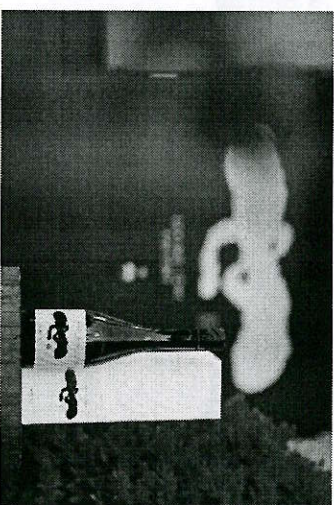
(15:00)リゾートホテル(花巻温泉)

【2日目】

(8:30)ホテル 平泉・中尊寺／毛越寺 平泉レストハウス(昼食) 厳美渓
一ノ関駅(14:45) 花巻空港(15:45)



バラ園と温泉で疲れを癒した翌日は、平安時代に思いを馳せる旅を。煌びやかな金色堂、毛越寺の美しい浄土庭園で心穏やかに過ごしては。厳美渓の郭公だんごも忘れずに。



コース

三陸南エリア 東日本大震災津波伝承館

【1日目】

(15:00)リゾート道の駅遠野風の丘 ホテル(大槌町)

【2日目】

(8:30)ホテル キャッセン大船渡 東日本大震災津波伝承館 奇跡の一本松
ワタミオーガニックランド(昼食) 世喜の一酒造
一ノ関駅(15:15) 花巻空港(16:15)

あの日唯一立ち残った奇跡の一本松。現在はモニメントとなって高田の海を見守っています。地元食材を堪能したあとは、一関の老舗酒蔵の銘酒を。新商品のシールドもお試しあれ♪

コース



三陸北エリカ 宮古・龍泉洞



【1日目】

(15:00) マリオスホテル(宮古市)

【2日目】

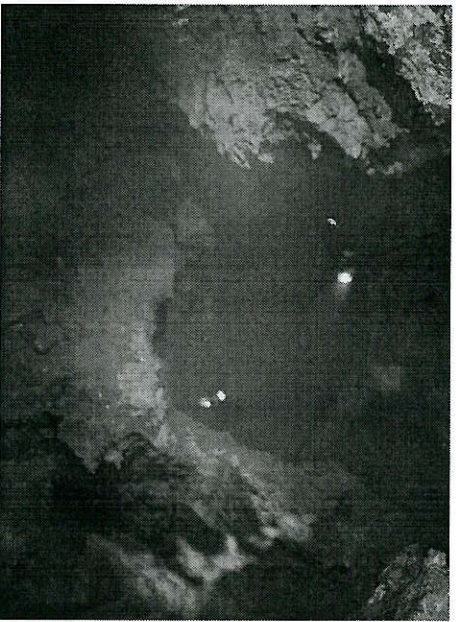
(8:45) ホテル 浄土ヶ浜(遊覧船)

宮古駅…(三陸鉄道リアス線)

岩泉小本駅 道の駅いわいずみ

龍泉洞(風食・見学)

盛岡駅(16:45) 花巻空港(17:30)



自然の景色を満喫するならこちら。
澄み渡る三陸の海と、日本三大鍾乳洞
とされる地底湖の深い青。忘れられな
い思い出となることでしょう。
身も心も癒されにどうぞ

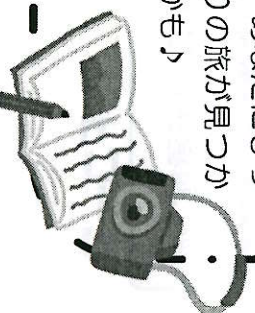


ここでは紹介しきれないほど、岩手
には見どころがたくさん！
こちらのHPで更に詳しく紹介され
ています。覗いてみてくださいね♪

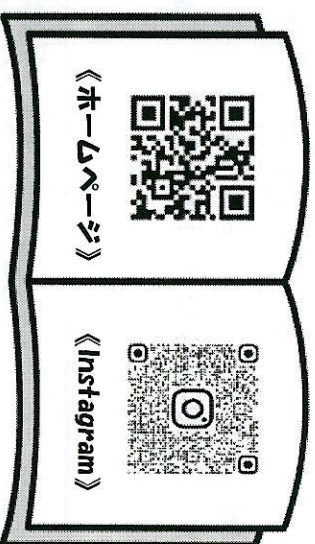
いわての旅



『いわて旅診断』
で、あなたにぴっ
たりの旅が見つか
るかも♪



情報随時更新中！



《ホームページ》

《Instagram》

<連絡先> 一般社団法人 岩手県聴覚障害者協会「第73回 全国ろうあ者大会 実行委員会事務局」 〒020-0831 岩手県盛岡市三本柳 13 地割 42 番 1 号

FAX 019-601-2021 TEL 019-601-2020 E-mail iwataikaika2025@iwate-deaf.or.jp

